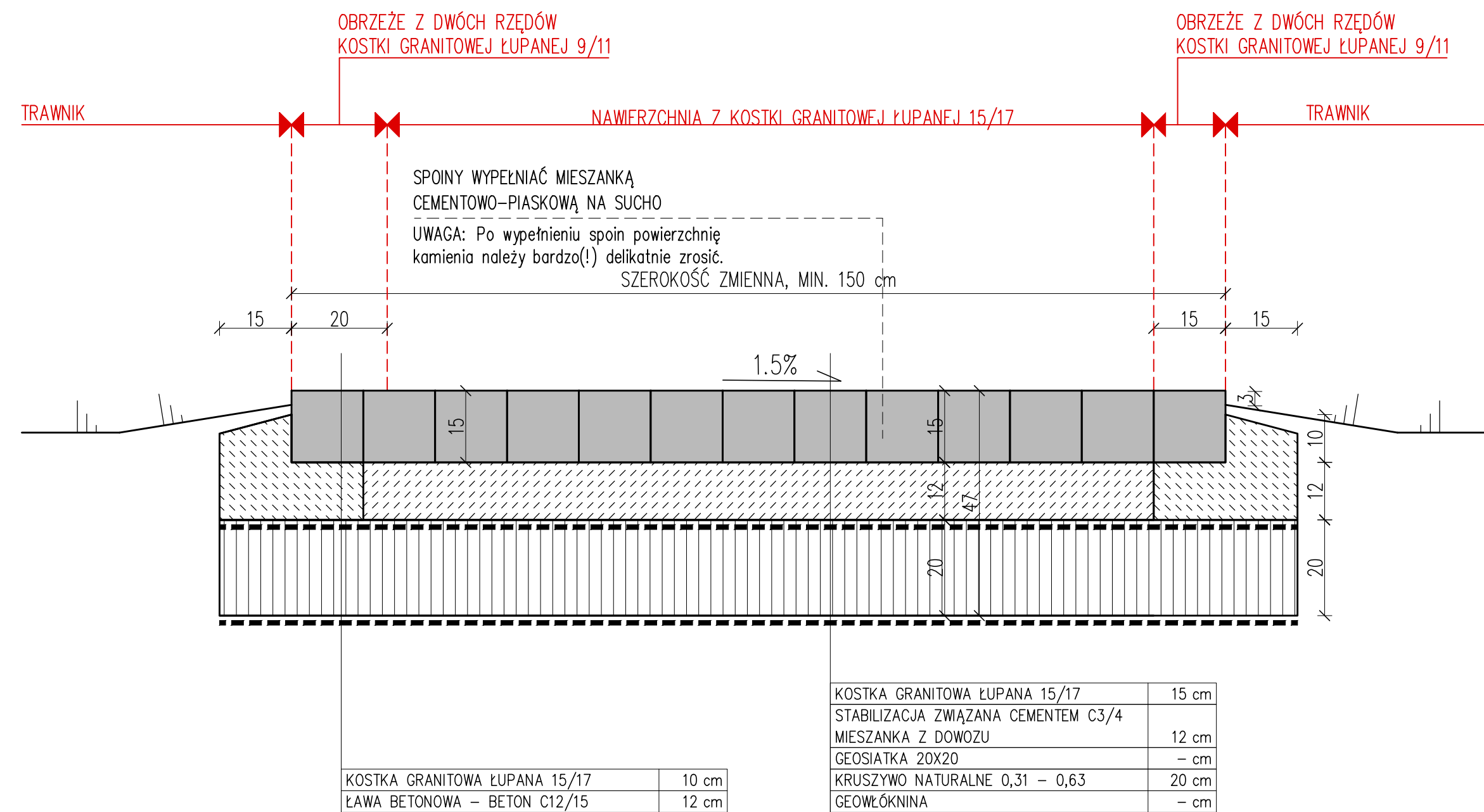
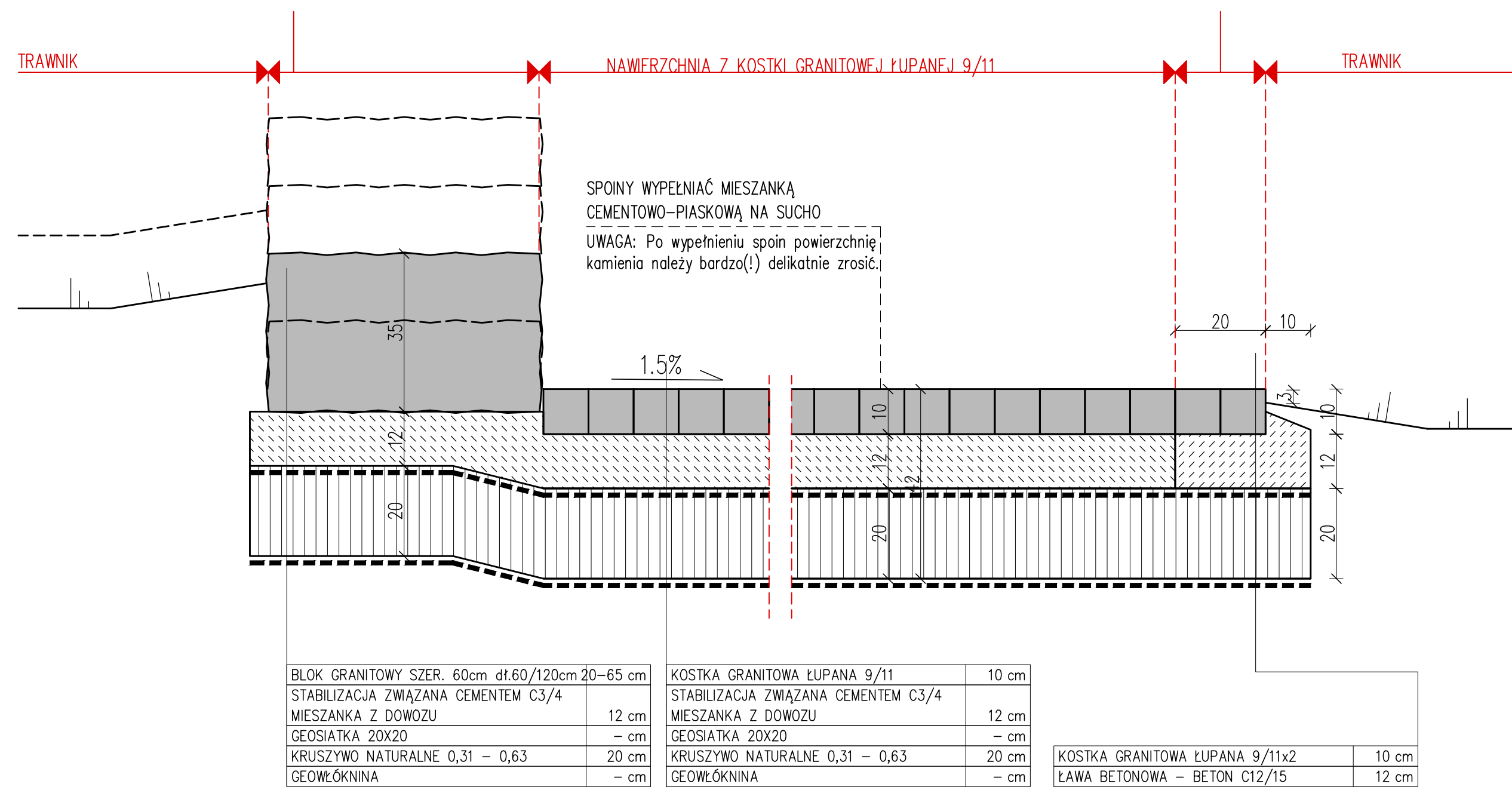


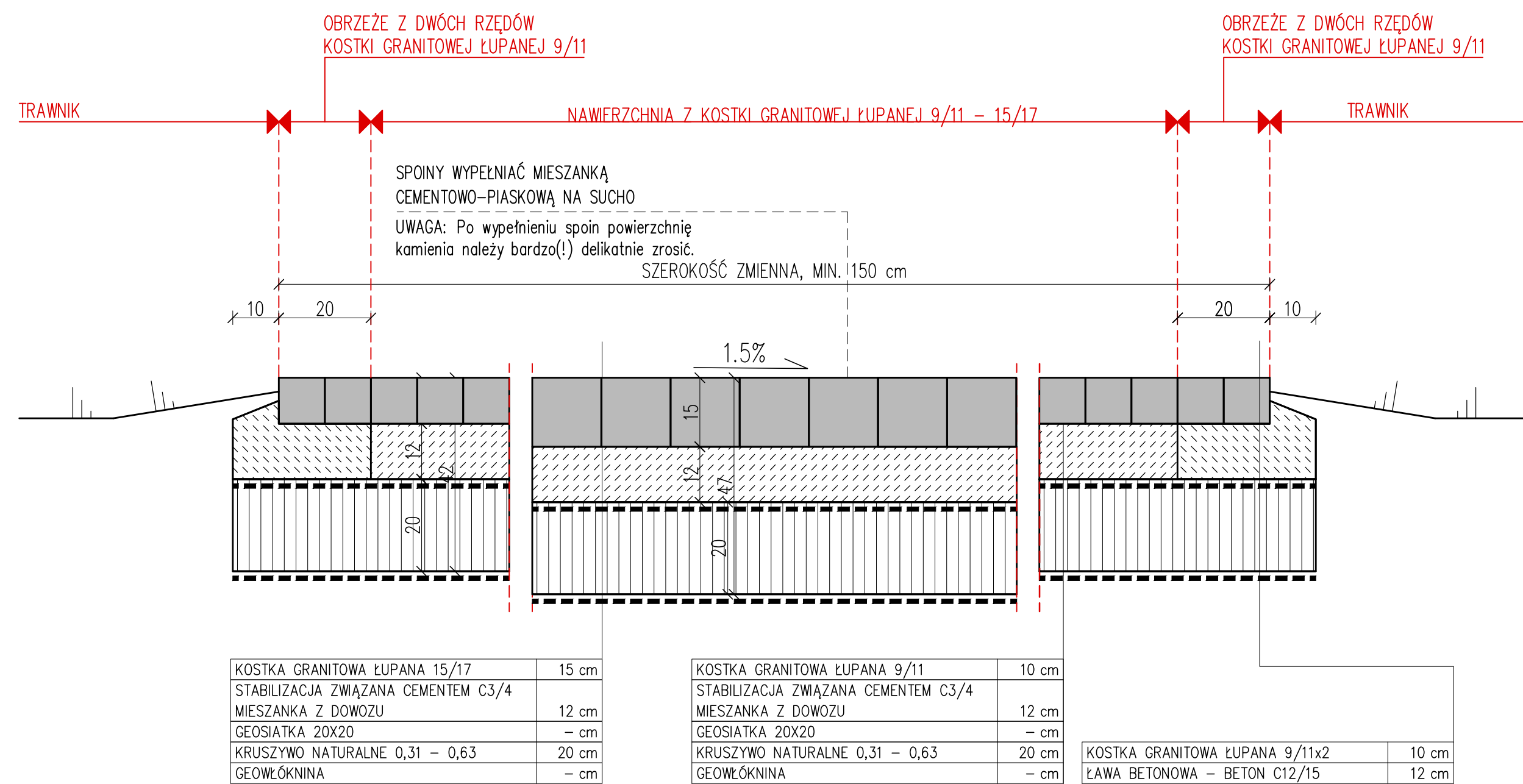
PRZEKRÓJ KONSTRUKCYJNY TYP A



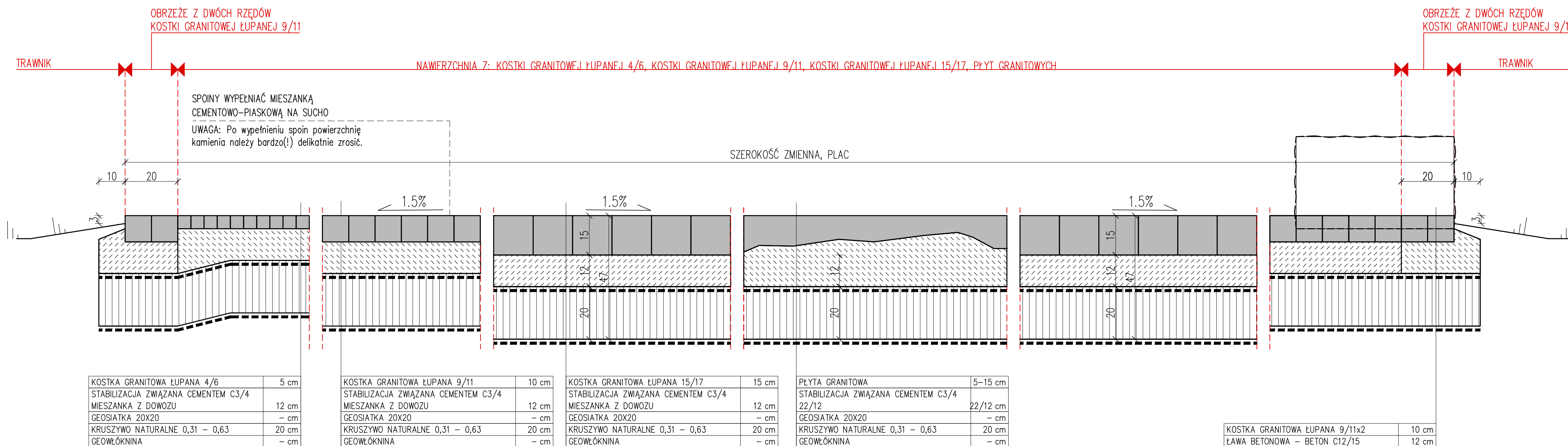
PRZEKRÓJ KONSTRUKCYJNY TYP B



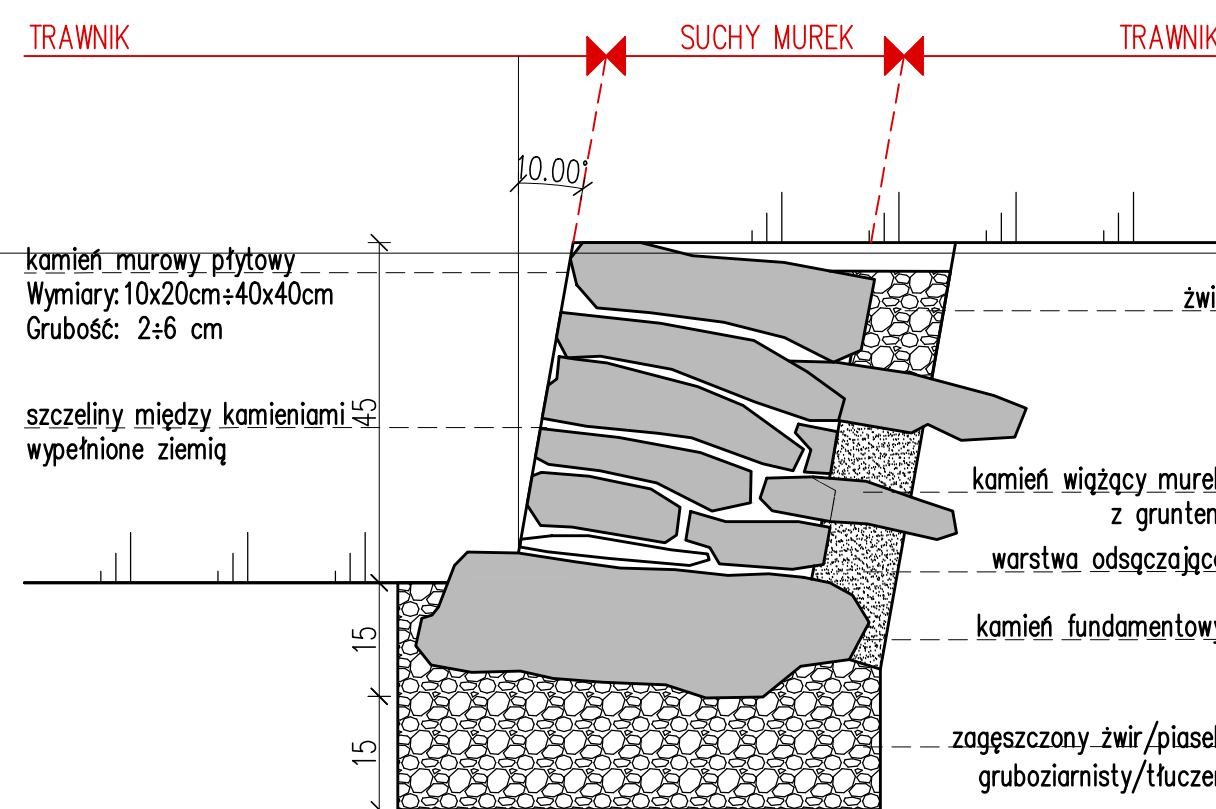
### PRZEKRÓJ KONSTRUKCYJNY TYP C



### PRZEKRÓJ KONSTRUKCYJNY TYP D



PRZEKRÓJ KONSTRUKCYJNY - PLAC



### PRZEKRÓJ SUCHEGO MURKA

OBIEKT / ZAKRES OPRAWCOWANIA		NR PROJEKTU	
BUDOWA: CIĄGÓW PIECHYDZIE, ELEMENTÓW MAŁEJ ARCHITEKTURY WRAZ Z BUDOWĄ ZEWNETRZNIJ INSTALACJI ZASILANIA OŚWIETLENIA TERENU ORAZ KANALIZACJI KARBOWEJ, W RAMACH ZADANIA POD NAZWĄ: „POMNIK ŻOŁNIERZY NIEPODLEGŁYCH WRAZ Z OTOCZENIEM SKWIERY PRZY UL. GILINIAŃEJ, BOROŃSKIEJ I DYLEKTYCZNEJ WE WROCŁAWIU”			
A000000		NR DZIŁNEK	
ul. Gliniana, Wrocław		dz. nr 5/1 oraz 5/2 w całości, dz. nr 4, 6/1, 6/2, 18/6, 18/10, 18/11 w części AM-17 cępek nr 0022-POLUDNIOWE we Wrocławiu	
INWESTOR			
GMINA WROCŁAW Pl. Nowy Targ 1-8, 50-141 Wrocław			
JEDYNOŚĆ PROJEKTOWA			
isba GRUPA PROJEKTOWA SP. z O.O. ul. Mosiężna 27, lok.8 t.; 445 506 826 492 www.isba.com.pl biuro@isba.com.pl			
isba grupa projektowa			
ARCHITEKTURA			
PROJEKTANT		186/00DUW	
arch. JOANNA STYRYSKA			
OPRACOWANIE BUDOWLANE DO PROJEKTOWANIA W SPEC. ARCHITEKTONICZNEJ ZEZ OGRANICZEN			
SPRAWDZAJĄCY		02/00DUW	
arch. TOMASZ BONIECKI			
OPRACOWANIE BUDOWLANE DO PROJEKTOWANIA W SPEC. ARCHITEKTONICZNEJ ZEZ OGRANICZEN			
OPRAWCOWANIE			
RYSUJEK		DATA	
		09.2022	
		BRANŻA	
		STANOWISKO	
PRZEKROJE KONSTRUKCYJNE		SKALA	
		1:10	
		NIEPODLEGŁY	
		399PW A 00 02	
		NIEPODLEGŁY	
		BRANŻA	
		RZESZKA	